



gallery to plus

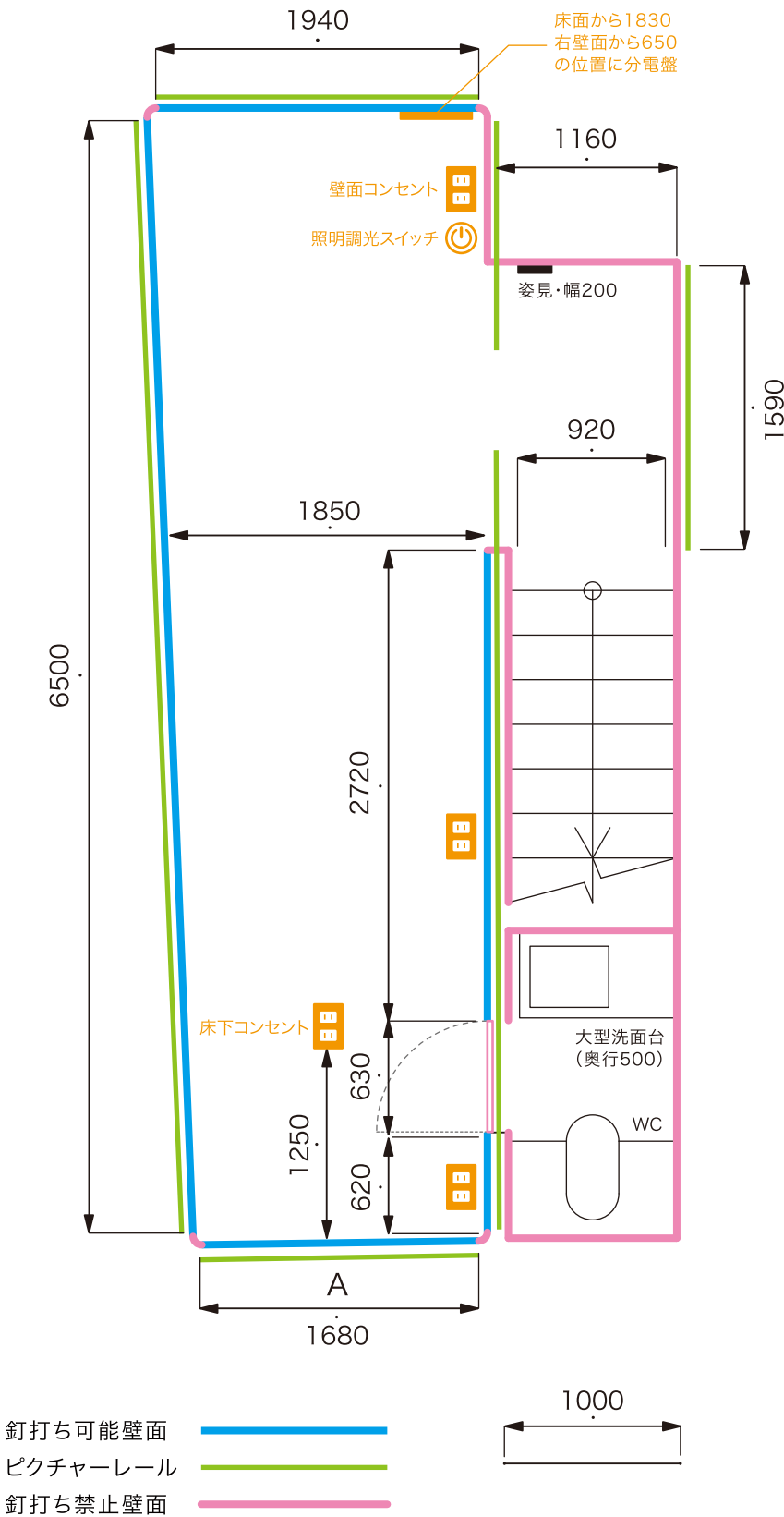


柔軟にものごとが生まれていく  
オルタナティブスペースとしての  
幅広い表現活動の場。  
様々な用途にご利用いただけます。



<http://gallery.to-plus.jp>

## 地下1階部分平面図



※ 角Rと階段部分の壁面などは釘打ち禁止です。

## 設備環境

- 展示台 幅1600 × 奥行300 4台  
(高さは700と900に設定可能)
- 収納棚 幅1150 × 奥行450 × 高さ1800
- 椅子 丸椅子6脚・折り畳み椅子6脚
- 照明器具(全照明設備調光可能)
  - LED蛍光灯 4灯(中央部常設・白色)
  - LEDスポット 12灯(白色・電球色)
  - LEDレフランプ 2灯(白色・広角)
  - ハロゲンランプ 3灯(中角・電球色)
  - 1灯(狭角・電球色)
  - 1灯(広角・電球色)

※ 上記器具への電球交換は不可。  
※ 照明器具を持ち込む場合は、確認、許可を取ってください。

- プロジェクター(フルハイビジョン)【有料】  
Aの壁面に約80inchスクリーンあり
- 簡易スピーカー15W(ipodなどへ接続可)
- Wi-Fi(802.11n 2.4GHz/5GHz)
- サイン  
階段部分32inchモニタに催事情報投影
- その他  
ピクチャーワイヤー12本(25kgまで可)、  
延長コード、液晶モニタ17inch【有料】、  
除湿器【有料】、エアコン、展示工具類、  
清掃道具類。

B1フロア面積	約15.5㎡ (4.7坪)
階段含む総面積	約22.5㎡ (6.8坪)
天井高さ	2680
展示可能高	2390
入口ドア 幅	780
入口ドア 高さ	2500
階段部分最低高	1820 (単位mm/±5mm)